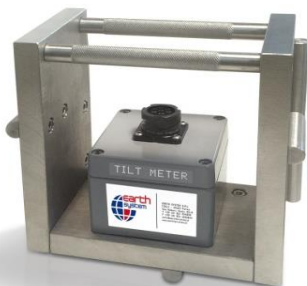


**SPECIFICHE TECNICHE**

- ✓ Tipo di sensore: elettrolitico biassiale;
- ✓ Range di misura: +/- 10°;
- ✓ Ripetibilità: +/-0.01 % F.S.;
- ✓ Alimentazione: 5 V DC;
- ✓ Output: da -2.5 a 2.5 V CC;
- ✓ Temperatura operativa: da -40°C a +85°C;
- ✓ Materiale: struttura in acciaio inox e case clinometro in alluminio verniciato;
- ✓ Tipo di installazione: orizzontale e



*Piastra di misura rivestita in teflon per il posizionamento dell'inclinometro. Basso coefficiente di dilatazione termico, buona resistenza al calore, antiabrasione.*



*Clinometro e struttura in acciaio inox.*

**CE** prodotto conforme alle

Il clinometro portatile misura l'inclinazione di superfici orizzontali o verticali. E' composto da un case in alluminio verniciato contenente 2 sensori inclinometrici elettrolitici, disposti ortogonalmente, montato su una struttura di acciaio inox. La meccanica dello strumento consente un perfetto posizionamento sulla piastra di misurazione. Questa piastra viene fissata sulla superficie da monitorare mediante resina bicomponente o tasselli meccanici.

Le misure di inclinazione si effettuano appoggiando direttamente la struttura del clinometro portatile sulle sfere di centraggio della piastra e vengono eseguite semplicemente ruotando lo strumento di 90° nelle due direzioni ortogonali tra loro. Eventuali errori

sistematici dello strumento o errori di posizionamento sulla piastra di misurazione vengono eliminati eseguendo misure coniugate, ovvero ruotando lo strumento di 180° per ogni asse di misura.

Il clinometro portatile viene utilizzato per monitorare con misurazioni manuali la rotazione di strutture quali edifici, muri di contenimento.

In particolare può essere utilizzato nelle seguenti situazioni:

- monitoraggio di edifici danneggiati da frane o terremoti;
- controllo della rotazione dei diaframmi in fase di scavo;
- monitoraggio di muri di sostegno, ponti e banchine;
- monitoraggio di torri, campanili.

<b>DIMENSIONI</b>		
Clinometro (struttura)	dimensione L/l/h (mm)	150x90x150
	peso (kg)	5,5
Piastra	dimensione L/l/h (mm)	142 x 62 x 24
	forma	circolare