

SPECIFICHE TECNICHE

- ✓ Range di misura: 350-2500 kN;
- ✓ Anello sensibilizzato con 16 strain gauges;
- ✓ Ponte di Wheatstone: resistenza di ingresso 1450 + 50 Ω ,
- ✓ resistenza di uscita 1400 +/- 5 Ω ;
- ✓ Sensibilità nominale: 2.0 mV/V +/- 0.15%;
- ✓ Segnale di uscita: mV/V, 4-20mA;
- ✓ Sovraccarico ammissibile: 150% F.S.;
- ✓ Massima sollecitazione di trazione: >200%F.S.;
- ✓ Ripetibilità: +/- 0.015% F.S.;
- ✓ Errore combinato (precisione totale): <+/-0,3% F.S.;
- ✓ Deformazione massima sotto carico: 0.4 mm;
- ✓ Materiale: acciaio inox;
- ✓ Alimentazione elettrica: 5/15 V DC;
- ✓ Temperatura operativa: da -20 a +70°C;
- ✓ Resistenza di isolamento: >5G Ω ;
- ✓ Coefficiente di temperatura di zero: +/-0.005% F.S./°C;
- ✓ Coefficiente di temperatura di F.S.: +/-0.005% F.S./°C;
- ✓ Classe di protezione: IP68.



La cella di carico toroidale resistiva è uno strumento a forma di anello in acciaio inox.

Viene utilizzata principalmente per controllare la tensione degli ancoraggi a trefoli e delle barre di ancoraggio per monitoraggi a medio e lungo termine.

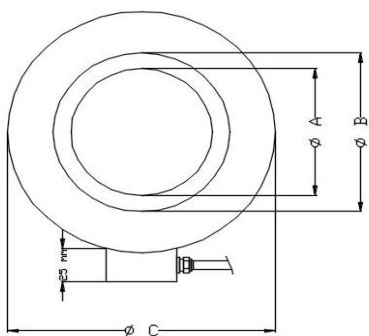
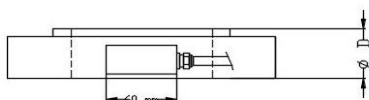
La cella è sensibilizzata da una serie di estensimetri in una configurazione a ponte di Wheatstone completa in modo da fornire un segnale elettrico

proporzionale al carico.

Viene fornita con un cavo la cui lunghezza deve essere specificata in fase d'ordine.

La dimensione del foro della cella deve essere scelta in funzione del carico dell'ancoraggio e della dimensione dell'anello sensibile.

VISTA IN SEZIONE



VISTA IN PIANTA



prodotto conforme alle direttive Europee

SPECIFICHE DIMENSIONALI E FONDO SCALA

Codice	Range di misura (XXXX)	Diametro foro (A)	Diametro anello sensibile (B)	Diametro esterno (C)	Spessore (D)
	kN	mm	mm	mm	mm
CCT-02-165-XXXX	da 500 a 2500	165	190	260	40
CCT-03-120-XXXX	da 350 a 1800	120	135	200	40
CCT-07-40-XXXX	da 350 a 750	40	91	155	40